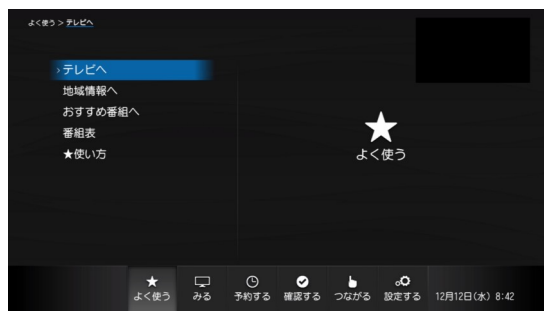


当社ではSTBの機能向上のため、テレビの放送信号を利用したソフトウェア・バージョンアップを実施することがあります。4K放送対応STBで現在のソフトウェアバージョンを確認する場合は、本紙の手順にてご確認ください。

## 1. リモコンの「メニュー」ボタンを押してメニュー画面を表示します



テレビに4K STBの映像を映した状態で、リモコンのメニューボタンを押すと、メニュー画面が表示されます。

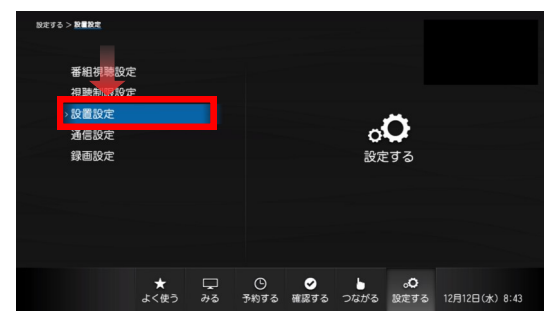
## 2. リモコンの「◀ ▶」ボタンを操作して「設定する」画面を表示します



メニュー画面で「◀ ▶」ボタンを操作すると、画面が切り替わります。画面の右側に「設定する」と表示されるまで操作を行います。

※ ここではまだ「決定」ボタンを押さぬよう、ご注意ください

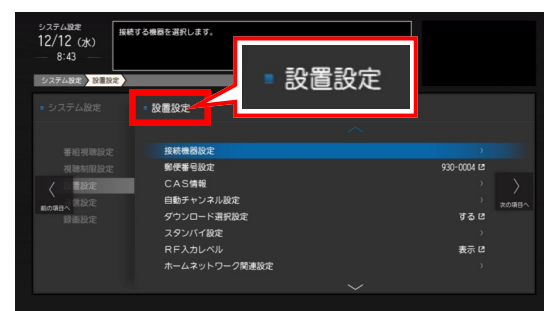
## 3. リモコンの「△ ▽」ボタンを操作して「設置設定」を選択します



「設定する」画面で「△ ▽」ボタンを操作することで、設定する項目を選択できます。

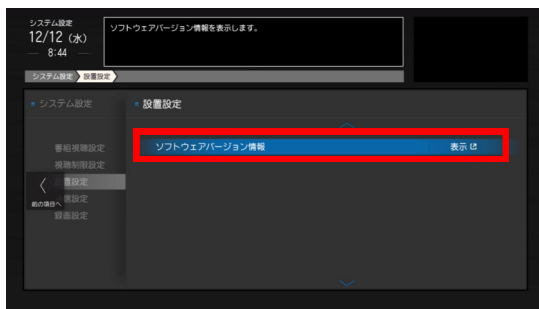
「設置設定」が青色になるまで操作を行います。

## 4. リモコンの「決定」ボタンを操作して「設置設定」画面を開きます



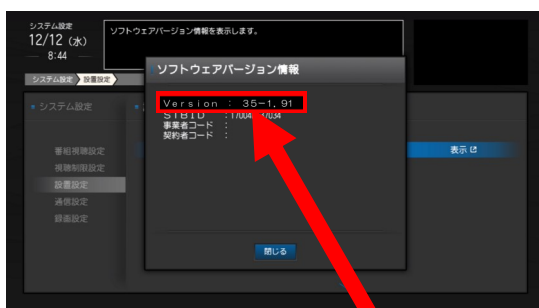
「設置設定」が青色の状態ではリモコンの「決定」ボタンを押すと、左図のように「設置設定」画面が開きます。

## 5. リモコンの「△」ボタンを押して「ソフトウェアバージョン情報」を選択します



「設置設定」画面で「△」ボタンを一回押すと、画面が切り替わり「ソフトウェアバージョン情報」が選択されます。

## 6. リモコンの「決定」ボタンを押して「ソフトウェアバージョン情報」を開きます



「ソフトウェアバージョン情報」画面で現在のバージョンが確認できます。

Version : 35-1.91  
STB ID : XXXXXXXXXXXX  
事業者コード :  
契約者コード :

項目「Version」に表示されている数字がバージョン情報です。  
左図の場合は、Version1.91が適用されていることになります。

## ◆ ソフトウェアバージョンの確認が終わったら・・・



リモコンの「戻る」ボタンを押すことで、テレビに映っている画面を一つずつ戻すことができます。

「ソフトウェアバージョン情報」の画面を開いていた場合、「戻る」ボタンを、ゆっくりと3回押すと、元のテレビ画面に戻すことができます。

今後、バージョンアップの通知(実施期間や変更の内容)につきましては、当社ホームページの「メンテナンス情報」にて周知させていただきます。  
当社ホームページ「メンテナンス情報」：<https://ctt.ne.jp/news/obstacle-important.html>

何かお気づきの点がございましたら、当社までお問合せください。

ケーブルテレビ富山 技術サポート窓口：0120-381-092

電話受付時間：9:00～17:00(左記以外、土曜・日曜・祝日・年末年始は時間外受付に転送)